

33.000 m²

Parcela

38.000 m²

Techo Edificable

Uso Terciario-Comercial

20.000.000 €

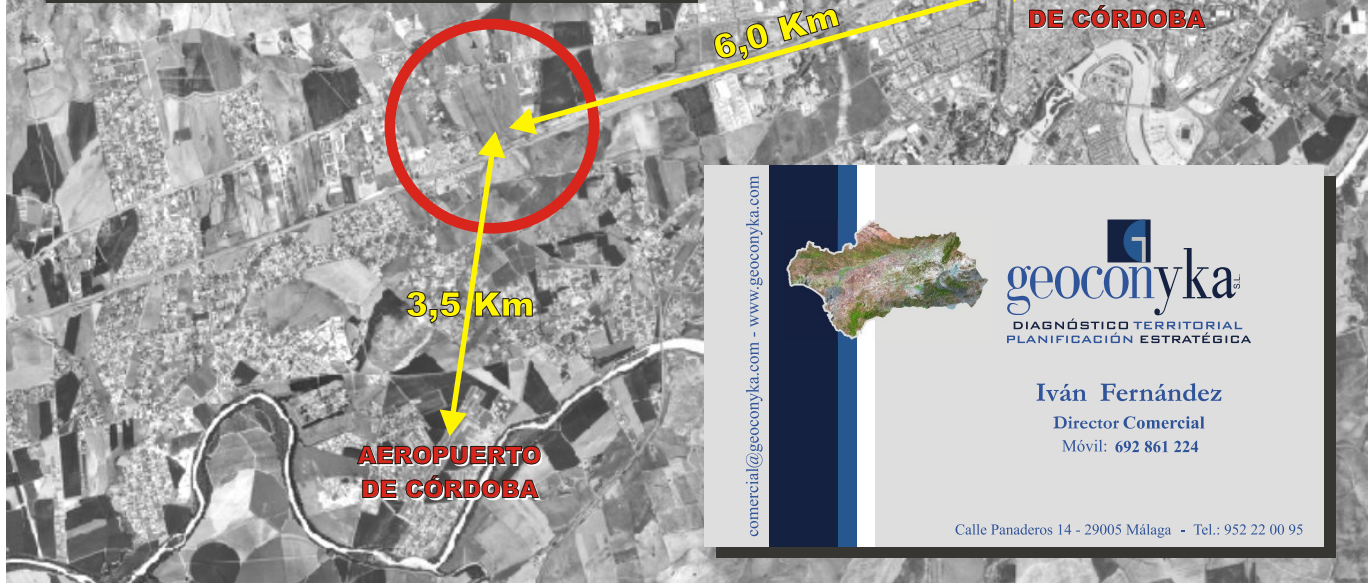
Precio de Salida

para suelo ya
urbanizado

Inmejorable
localización en el
Polígono de la
Ctra. de Palma

junto al futuro P.C. Los Patios (Leroy Merlin)
y otras actuaciones como Decathlon,
Bricodepot y Mercadona

El Polígono de la Carretera de Palma se configura como el nuevo polarizador comercial de la ciudad de Córdoba, donde los principales operadores de la gran distribución ya están en proceso de implantación y abrirán sus puertas al público entre 2009 y 2010.



comercial@geoconyka.com - www.geoconyka.com



geoconyka
DIAGNÓSTICO TERRITORIAL
PLANIFICACIÓN ESTRATÉGICA

Iván Fernández

Director Comercial

Móvil: 692 861 224

Calle Panaderos 14 - 29005 Málaga - Tel.: 952 22 00 95

**Si desea más información sobre esta oportunidad de negocio
no dude en ponerse en contacto con Geoconyka**